

## 2e Julianasluis te Gouda

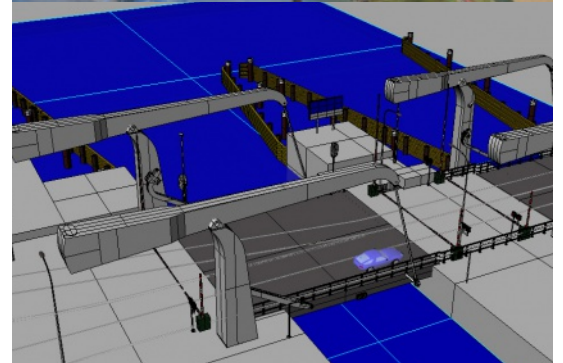
Al sinds de jaren dertig van de vorige eeuw is het de trouwe doorgangspost tussen de Hollandsche IJssel en de Gouwe. Maar inmiddels kan de Julianasluis in Gouda het toegenomen vaarverkeer niet meer alleen aan.

Reden om naast de inmiddels tot Rijksmonument benoemde sluis eenzelfde exemplaar aan te leggen.

### Verantwoordelijkheden

VolkerWessels-dochter Van Hattum en Blankevoort levert het betonwerk, Hollandia de sluisdeuren en bruggen.

Vialis is verantwoordelijk voor de aanleg van de elektrische installaties en aansturing. 'Onze kracht ligt op het gebied van de samenwerking en het integraal denken en ontwerpen. Er zijn weinig partijen die bij dit soort projecten bij opdrachtgevers het gehele traject uit handen kunnen nemen', zegt projectmanager Deo Schouten van Vialis. Naar verwachting wordt de tweede Julianasluis in het eerste kwartaal van 2014 opgeleverd.




### Feiten & cijfers

#### Waarom Vialis?

Integraal ontwerp, panelenbouw in eigen beheer, integrale testen.

### Meer weten?

 [deo.schouten@vialis.nl](mailto:deo.schouten@vialis.nl)

 <http://www.vialis.nl>

 +31 30 694 35 00