

Vialis bv

**Afdeling**

Veiligheid, Gezondheid, Milieu en Kwaliteit

**Bezoekadres**

Loodsboot 15

3991 CJ Houten

**Correspondentieadres**

Postbus 184

3990 DD Houten

**Telefoon**

+31 (0)30 694 35 00

**Telefax**

+31 (0)30 694 35 55

**E-mail**

info@vialis.nl

**Internet**

www.vialis.nl

Energie Audit Verslag

# Energie Audit Verslag

Directie Vialis

Naam: Max Moerke

---

Status	Definitief
Versie	002
Datum	26-3-2026

## Documentbeheer

Versie	Datum	Auteur	Status	Opmerkingen
000	29-01-2026	Renske van 't Boveneind	Concept	Energie Audit Verslag, beoordeling geactualiseerd.
001	25-2-26	Renske van 't Boveneind		Versie aangeboden ter beoordeling
002	26-3-2026	Maurice	Definitief	Energiebeoordeling aangevuld met energieverbruik (GJ) en definitief gemaakt.

# Inhoud

<b>1</b>	<b>Inleiding</b> .....	<b>4</b>
<b>2</b>	<b>Samenvatting</b> .....	<b>5</b>
2.1	Conclusie CO <sub>2</sub> -uitstoot.....	5
2.2	Kansen voor behalen van CO <sub>2</sub> -reductie .....	7
<b>3</b>	<b>Bedrijf</b> .....	<b>8</b>
3.1	Bedrijfsonderdelen/projecten .....	8
3.2	Activiteiten.....	9
3.2.1	Uitgevoerde activiteiten per bv .....	9
3.2.2	Wijzigingen activiteiten .....	9
3.3	Productieniveaus en andere factoren die het energieverbruik beïnvloeden .....	9
3.4	Gegevens Vialis bedrijven .....	10
<b>4</b>	<b>Gebouwen</b> .....	<b>11</b>
4.1	Inleiding.....	11
4.2	Energieverbruik kantoorlocaties .....	11
4.3	Overige (tijdelijke) locaties .....	12
4.4	Energieverbruikers en balans .....	12
<b>5</b>	<b>Vervoer</b> .....	<b>13</b>
5.1	Inleiding.....	13
5.1.1	Elektrisch rijden .....	13
5.2	Conclusie brandstofverbruik vervoer .....	14
<b>6</b>	<b>Gebieden met significant CO<sub>2</sub>-uitstoot, scope 1 en 2 en energieverbruik</b> .....	<b>15</b>
<b>7</b>	<b>Meest Materiële Emissies, scope 3</b> .....	<b>16</b>
7.1	Vialis .....	16
<b>8</b>	<b>Kansen voor behalen van CO<sub>2</sub>-reductie</b> .....	<b>17</b>
<b>9</b>	<b>Bijlagen</b> .....	<b>18</b>

# 1 Inleiding

Dit Energie Audit Verslag beschrijft de energie-aspecten van Vialis bv met het doel gerichte maatregelen te kunnen nemen voor vermindering van het energieverbruik en de uitstoot van CO<sub>2</sub>.

Dit verslag omvat achtereenvolgens de volgende onderdelen:

1. Een omschrijving van het bedrijf;
2. Een inventarisatie van het energieverbruik, actueel (2025) en in het verleden, en energiefactoren die op metingen en andere gegevens zijn gebaseerd;
3. Identificatie van gebieden waar sprake is van significant energieverbruik, met name van significante veranderingen over de afgelopen periode;
4. Identificatie van kansen voor het behalen van energie- en CO<sub>2</sub>-reductie.

Per 1-1-2026 heeft er bij Vialis een organisatiewijziging plaatsgevonden. Dat heeft geresulteerd in het ontstaan van 3 bv's: Vialis Infratechniek, ViaMobility en VRS. Deze wijziging heeft geen noemenswaardige invloed op het energieverbruik.

Het Energie Audit Verslag wordt elk jaar beoordeeld en zo nodig aangepast en levert input voor het Energie Management programma.

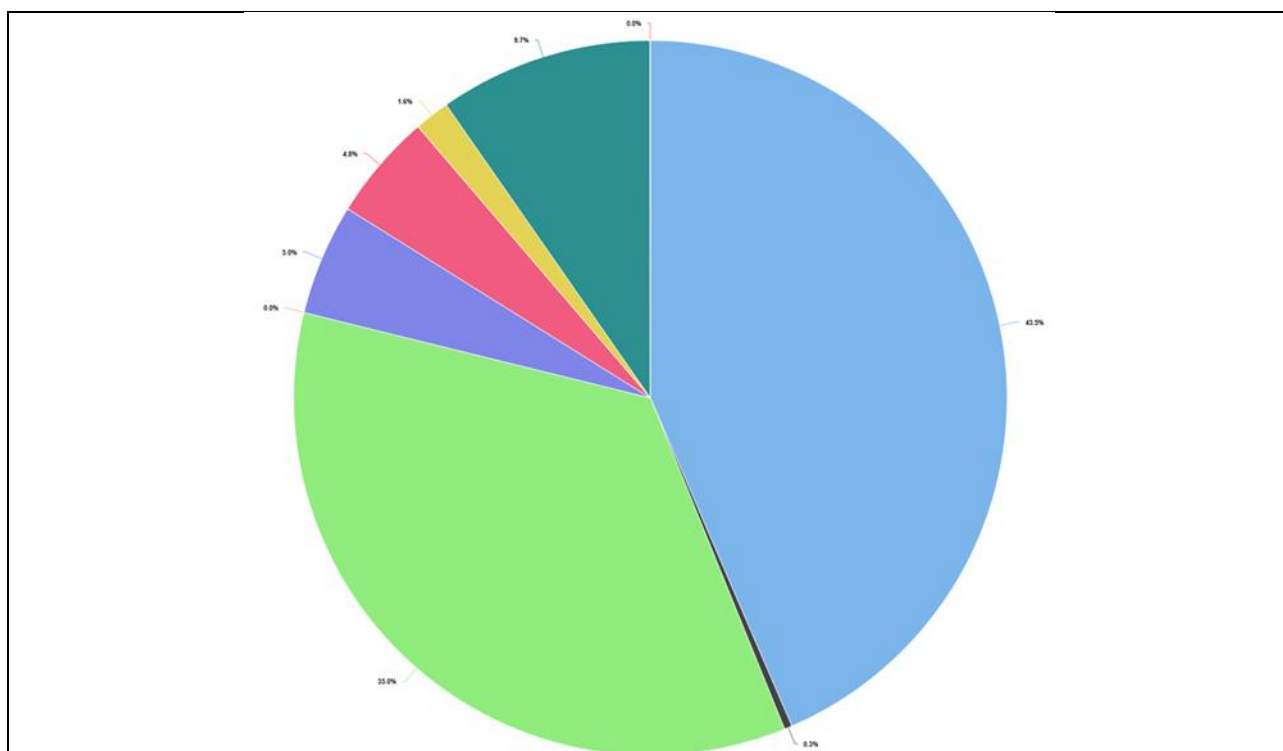
Zie voor de samenhang tussen deze documenten GPB-341 Energiemanagement.

Dit verslag is gebaseerd op het jaar 2025, tevens het nieuwe basisjaar.

## 2 Samenvatting

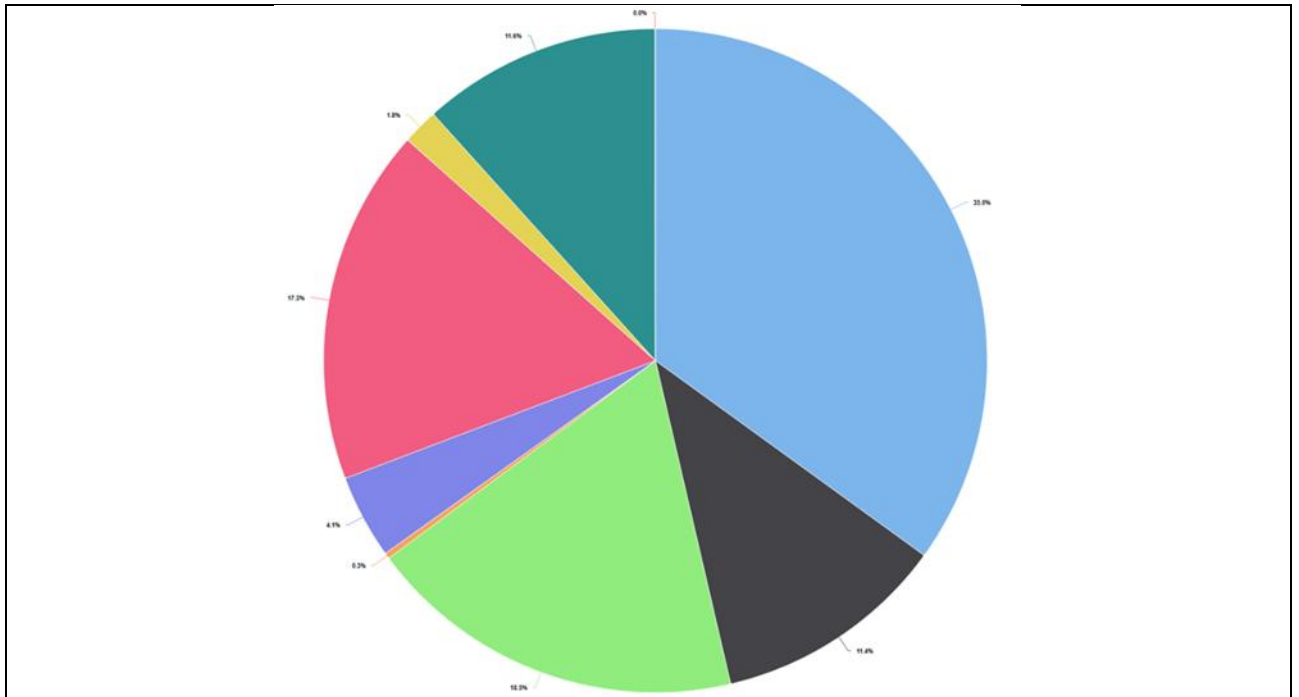
### 2.1 Conclusie CO<sub>2</sub>-uitstoot

De CO<sub>2</sub>-uitstoot is in 2025 verder afgenomen tot 1.915 ton (doelstelling behaald). De daling is veroorzaakt door verminderd verbruik voor alle energiestromen. Tabel 1 geeft per energiestroom de CO<sub>2</sub>-uitstoot weer.



Emissiestroom	%	Ton CO <sub>2</sub>
Bedrijfswagens	43,5	833
Elektriciteit (gebouwen Houten, Elst, Almere en A'dam TT Vasumweg)	0,3	7
Elektriciteit grijs (EV's)	35	670
Elektriciteit groen (gebouw Vianen)	0	0
Huurauto's	5	96
Leasewagens	4,8	93
Privévoertuigen zakelijk verkeer	1,6	30
Verwarmen	9,7	185
Vliegreizen zakelijk verkeer	0	0
<b>Totaal</b>	<b>100</b>	<b>1.915</b>

Tabel 1: Uitstoot a.g.v. energieverbruik 2025



Emissiestroom	%	Energie (GJ)
Bedrijfswagens	35	9.173
Elektriciteit (gebouwen Houten, Elst, Almere en A'dam TT Vasumweg)	11,4	2.984
Elektriciteit grijs (EV's)	18,5	4.853
Elektriciteit groen (gebouw Vianen)	0,3	75
Huurauto's	4,1	1.073
Leasewagens	17,3	4.549
Privévoertuigen zakelijk verkeer	1,8	461
Verwarmen	11,6	3.053
Vliegreizen zakelijk verkeer	0,03	7,31
<b>Totaal</b>	<b>100</b>	<b>26.227</b>

Tabel 2: Energieverbruik (GJ) 2023-2025

## 2.2 Kansen voor behalen van CO<sub>2</sub>-reductie

De kansen voor behalen van CO<sub>2</sub>-reductie liggen deels in bestaande en deels in nieuwe maatregelen gericht op:

### Scope 1:

- Terugdringen uitstoot wagenpark en materieel door elektrificeren (bestaande maatregelen);
- Terugdringen uitstoot a.g.v. verwarmen (deels bestaande maatregelen, deels nieuwe maatregel in de vorm van verder verkennen verduurzaming pand Houten);
- Uitbreiding inkoop groen gas voor alle locaties (nieuwe maatregel, aanvraag is in gang gezet via PCH);
- Minder rijden door toepassing van sensoren en detectie onderhoudstoestand op afstand.

### Scope 2:

- Uitbreiding toepassing van groene stroom voor gebouwen en elektrisch laden wagenpark (maatregel i.s.m. CSR VolkerWessels en leasemaatschappij Wevi);
- Minder elektraverbruik door vervanging ICT;

### Scope 3:

Inkoop goederen en diensten:

- samenwerking met leveranciers en onderaannemers m.b.t. inzet elektrisch materieel;
- opzet en gebruik van logistieke hubs;
- toepassing van HVO100 en;
- hergebruik van producten door reparatie of revisie.

## 3 Bedrijf

### 3.1 Bedrijfsonderdelen/projecten

Onderstaand worden twee tabellen weergegeven. Tabel 3 beschrijft de bedrijfsonderdelen van Vialis bv met de vestigingsplaatsen. In tabel 4 staan de projectlocaties van Vialis met EMVI-voordeel op basis van de CO<sub>2</sub>-prestatieladder. Voor dit Energie Audit Verslag zijn de projectlocaties en de opslagloods in Houten i.v.m. het geringe energieverbruik en CO<sub>2</sub>-uitstoot buiten beschouwing gelaten.

Bedrijfsonderdelen		Vestiging		
Vialis bv		1		
Vialis Innovatie & Ontwikkeling		1, 3		
Vialis Ontwerp & Engineering		1		
Vialis Projecten		1, 5		
Vialis Beheer & Onderhoud		1, 2		
VRS Railway Industry bv		1		
Asset Insight bv		1, 4		
ViaMobility		1, 2		
Vialis staf		1		
PMC Bruggen, Sluizen Keringen		1		
PMC Tunnels		1, 5		
PMC Dynamisch Verkeers Management		1		
PMC Luchthavens		1,5		
1. Houten, Loodsboot 15	2. Amsterdam, Ankerweg 18	3. Elst, Bemmelseweg 106G	4. Vianen, Korte Dreef 5	5. Amsterdam, Perceel 2

Tabel 3: Bedrijfsonderdelen, PMC's en kantoorlocaties

Project	Wel/geen EMVI-voordeel	Adresgegevens	Gevestigde team
ODW WNN (vervolg VODK WNN)	Wel	Ankerweg 18, Amsterdam	Contractteam Vialis B&O
HVVOS	Geen	Hellegatsweg 16, Willemstad	Contractteam Vialis B&O
Contract Amsterdam	Geen	TT Vasumweg 284, Amsterdam	Contractteam Vialis B&O
Contract Almere	Geen	Splijterbakweg 38, 40, Almere	Contractteam Vialis B&O
Project Bediencentrale Den Haag (BCDH)	Wel	Adriaan Maasplein1, Scheveningen	Projectteam Vialis
Contract sluis Weurt Heumen	Geen	Binderskampweg 29 U36, Nijmegen	Projectteam B&O
Contract Maastunnel	Geen	Charloisse Hoofd 27, Rotterdam Ventilatiegebouw Zuid	Contractteam B&O
BOC IJsselmeer gebied	Wel	Loodsboot 15, Houten	Contractteam B&O
Schiphol Perceel 2	Geen	Schiphol	Contractteam B&O
VenR Kunstwerken A44	Wel	Loodsboot 15, Houten	Projectteam B&O
AXZ Zuidasdok	Vervallen	Burgemeester stramanweg 100b, Amsterdam	Tunnel Projecten en B&O
BOC Stormvloedkering Ramspol	Wel	Loodsboot 15, Houten	Contractteam B&O
MITC Testcentrum	Wel	Loodsboot 15, Houten	Projectteam B&O

Tabel 4: Projectlocaties en EMVI-voordeel projecten op basis van de CO<sub>2</sub>-prestatieladder

## 3.2 Activiteiten

### 3.2.1 Uitgevoerde activiteiten per bv

De werkzaamheden van Vialis Infratechniek bv bestaan grotendeels uit:

- Kantoorwerkzaamheden (verkoop, projectmanagement, engineering, werkvoorbereiding, inkoop e.d.) met toepassing van laptop's en PC's;
- Elektrotechnische installatiewerkzaamheden op projectlocaties;
- Onderhoudswerkzaamheden (elektrotechnisch) in het kader van meerjarige onderhoudscontracten op projectlocaties.
- Inspectie en monitoring op locatie (Infra en industrie);
- Fabricage werktuigbouwkundige constructies;
- Werktuigbouwkundige en civiele werkzaamheden op projectlocaties;
- Onderhoudswerkzaamheden (werktuigbouwkundig en civiel) in het kader van meerjarige onderhoudscontracten op projectlocaties.

De werkzaamheden van ViaMobility bv bestaan grotendeels uit:

- Kortdurende servicewerkzaamheden aan verkeersinstallaties;
- Elektrotechnische installatiewerkzaamheden op projectlocaties;
- Onderhoudswerkzaamheden (elektrotechnisch) in het kader van meerjarige onderhoudscontracten op projectlocaties.
- Kantoorwerkzaamheden

De werkzaamheden van VRS bv bestaan grotendeels uit:

- Assemblage van elektrotechnische apparatuur;
- Revisie van producten;
- Kantoorwerkzaamheden

### 3.2.2 Wijzigingen activiteiten

Per 1-1-2026 is ViaMobility gestopt met de nieuwbouw van verkeersregelinstallatiekasten en worden slechts onderhoudscontracten uitgevoerd.

## 3.3 Productieniveaus en andere factoren die het energieverbruik beïnvloeden

In dit Energie Audit Verslag wordt de uitstoot a.g.v. het energieverbruik gerelateerd aan gegevens over productieniveaus en andere factoren die het energieverbruik waarschijnlijk hebben beïnvloed. Kanttekeningen hierbij zijn:

1. De activiteiten van de bedrijfsonderdelen vinden verspreid over de vestigingslocaties plaats. Energieverbruik voor verlichting en verwarming van een locatie zijn daarmee niet toe te wijzen aan 1 bepaald bedrijfsonderdeel of activiteit.
2. Bij Beheer & Onderhoud zal een stijging van het aantal storingen leiden tot meer serviceringen en daarmee tot meer brandstofverbruik en CO<sub>2</sub>-uitstoot. Bij de andere bedrijfsonderdelen leidt een verhoging van de activiteiten niet direct tot een zo duidelijk hoger energieverbruik (in scope 1 en 2).

### 3.4 Gegevens Vialis bedrijven en projecten met gunningsvoordeel

Onderstaande tabellen geven de basisgegevens van de bedrijfsonderdelen en de projecten met gunningsvoordeel weer die bij het bepalen van KPI's worden gehanteerd.

Bedrijfsgegevens						
	Eenheid	2023	2024	2025	2026	2030
Medewerkers	(FTE)	708	722	732		
Gewerkte uren	(gu/jaar)	1.472.640	1.501.760	1.522.560		
Omzet	(M€/jaar)	165	158	184		

Tabel 5: Bedrijfsgegevens

Relatieve uitstoot en energieverbruik					
Periode	2023	2024	2025	2026	Doel VW 2030
Ton CO <sub>2</sub> / M€	14,7	13,0	10,42	Doel: 8,21	1,6
Ton CO <sub>2</sub> / FTE	3,43	2,84	2,6		
GJ / M€	183	171	141		
GJ / FTE	43	37,5	35,4		

Tabel 6: Relatieve uitstoot CO<sub>2</sub> en energieverbruik periodiek

De conclusie is dat er ondanks een toename in FTE en omzet zowel een relatieve als absolute afname heeft plaatsgevonden van de CO<sub>2</sub> uitstoot en energieverbruik.

Footprint projecten met gunningsvoordeel:

Project	Footprint (ton CO <sub>2</sub> )	Energieverbruik (GJ)
ODW WNN (vervolg VODK WNN)	40	2.108
Project Bediencentrale Den Haag (BCDH)	6	3.065
BOC IJsselmeer gebied	35	2.124
V&R Kunstwerken A44	67	912
BOC Stormvloedkering Ramspol	36	488
MITC Testcentrum	75	1.025

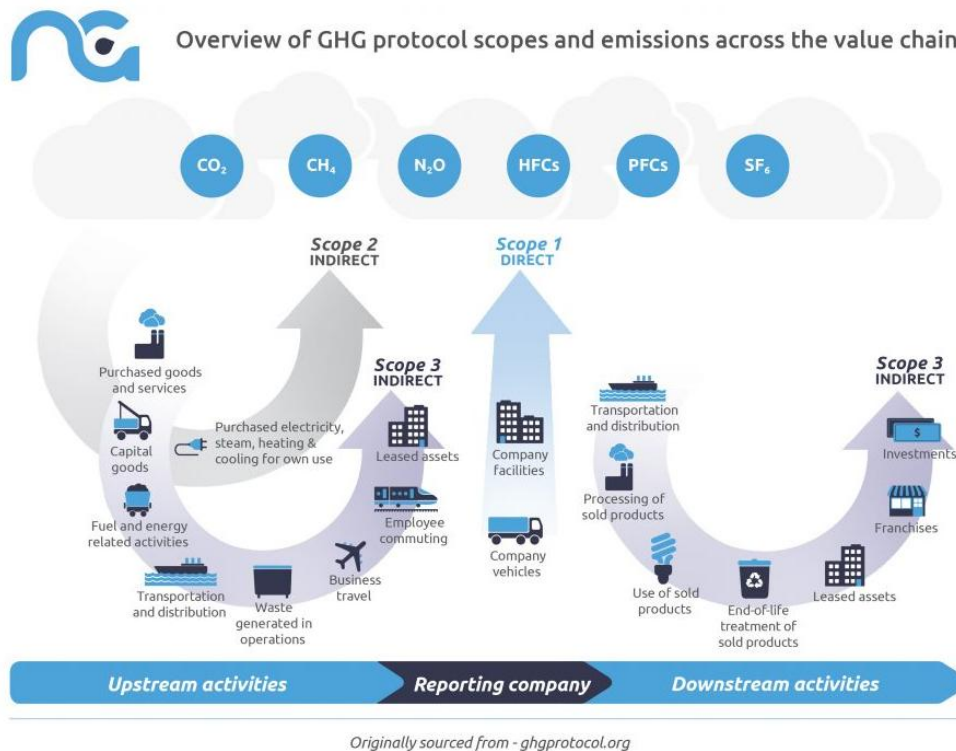
Tabel 7: Footprint en energieverbruik projecten met gunningsvoordeel op basis van de CO<sub>2</sub>-prestatieladder

## 4 Gebouwen

### 4.1 Inleiding

In dit hoofdstuk wordt het aan de Vialis-locaties gekoppelde energieverbruik en de belangrijkste verbruikers weergegeven. Zie voor een overzicht van de onder scope 1 en 2 vallende categorieën onderstaande Figuur 1.

Figuur 1



### 4.2 Energieverbruik kantoorlocaties

Het jaarlijkse energieverbruik van Vialis bv is vastgesteld op basis van opname van meterstanden, via "Hetmeetbedrijf" verkregen gegevens. Waar deze gegevens niet beschikbaar waren is een inschatting gemaakt op basis van gebruiksoppervlak.

Vestiging	Energie-stroom	Eenheid	2023	2024	2025	2026	2027	2028	2029	2030 / Trend
Houten	Elektra	Ton	0	0	0					0 / ≈
	Gas	CO <sub>2</sub>	178,6	147,1	159,0					^ / ≈
	Elektra	kWh	710.415	685.680	736.580					^
	Gas	M3	85.895	68.919	74.494					^
	Elektra	GJ	2.557	2.468	2.652					
	Gas	GJ	2.719	2.181	2.358					

Vestiging	Energie-stroom	Eenheid	2023	2024	2025	2026	2027	2028	2029	2030 / Trend
<b>Amsterdam</b> (nieuwe locatie, wordt gemeten vanaf 2026)	Elektra	Ton	0	0	0					0 /≈
	Gas	CO <sub>2</sub>	0	0	0					0 /≈
	Elektra	GJ	-	-	-					
	Gas	GJ	-	-	-					
<b>Elst</b>	Elektra	Ton	0	0	0					0 /≈
	Gas	CO <sub>2</sub>	0	0	0					0 /≈
	Elektra	kWh	71.309	71.489	73.986					≈/≈
	Elektra	GJ	257	257	266					
	Gas	GJ	nvt	nvt	nvt					
<b>Vianen</b>	Elektra	Ton	0	0	0					0 /≈
	Gas	CO <sub>2</sub>	10,1	12,7	18,5					^
	Elektra	kWh	-	-	20.690					≈/≈
	Gas	M3	4.857	5.923	8.668					^
	Elektra	GJ	-	-	74					
	Gas	GJ	154	187	349					
<b>Totaal Vialis tot en met 2025</b>	Elektra	Ton	<b>0</b>	<b>0</b>	<b>0</b>					<b>0</b>
	Gas	CO <sub>2</sub>	<b>188,7</b>	<b>159,8</b>	<b>177,5</b>					
	Elektra	GJ	<b>2.814</b>	<b>2.726</b>	<b>2.993</b>					
	Gas	GJ	<b>2.872</b>	<b>2.369</b>	<b>2.632</b>					

Tabel 8 Uitstoot en energieverbruik a.g.v. verbruik Elektra en Gas (4 hoofdlocaties)

In 2025 is de uitstoot van Vialis toegenomen ten opzichte van 2024. Ten opzichte van 2023 is er nog wel een dalende lijn. De toename in het gasverbruik van locatie Vianen is het gevolg van de ingebruikname van deze locatie door Asset Insight (waar deze daarvoor grotendeels leeg stond).

### 4.3 Overige (tijdelijke) locaties

De tijdelijke locaties Amsterdam TT Vassumweg (3,82 ton CO<sub>2</sub>) en Almere Splijterbakweg 38, 40 (10,56 ton CO<sub>2</sub>) vertegenwoordigen in 2025 nog een aanvullende CO<sub>2</sub> uitstoot van 14,4 ton CO<sub>2</sub>.

### 4.4 Energieverbruikers en balans

Voor de belangrijkste verbruikers per energiestroom wordt verwezen naar de bijlagen (Energie besparingsonderzoek Adromi voor de locaties Houten en Elst). In het algemeen geldt voor de kantoorlocaties dat het elektraverbruik wordt veroorzaakt door luchtbehandeling, koeling en verlichting en het gasverbruik door verwarming. Het onderzoek is van 2022. Sindsdien zijn de volgende besparingen doorgevoerd bij locatie Houten:

- De fabriekshallen zijn verled: besparing ca. 88.000 kWh per jaar;
- 9 kleine heaters vervangen voor HR heaters: besparing ca. 200m<sup>3</sup> gas per jaar;
- Appendages leidingen: besparing ca. 200 m<sup>3</sup> gas per jaar;
- Nieuwe CV ketels Loodsboot: besparing ca. 10%, 42 kWh per jaar.

## 5 Vervoer

### 5.1 Inleiding

Onder de noemer “vervoer” valt het brandstofverbruik van het wagenpark huur- en leaseauto’s geel- en grijskenteken, het zakelijk gebruik van privé auto’s en de zakelijke vliegreizen.

Onderdeel	Energie- stroom	2023 (CO <sub>2</sub> / GJ)	2024 (CO <sub>2</sub> / GJ)	2025 (CO <sub>2</sub> / GJ)	2026 (CO <sub>2</sub> / GJ)	2027 (CO <sub>2</sub> / GJ)	2028 (CO <sub>2</sub> / GJ)	2029 (CO <sub>2</sub> / GJ)	2030/ Trend
<b>WEVI (geel kenteken)</b>	Diesel	175	58	10					
	Benzine	849	639	396					
	Elektrisch	172	233	349					
	Totaal GJ	11.966	7.755	4.549					▼
<b>Huurauto’s (geel kenteken)</b>	Diesel	12	31	26					
	Benzine	70	54	68					
	Elektrisch	0	0	0					
	Totaal GJ	915	944	1.073					≈
<b>VSM - WEVI (grijs kenteken)</b>	Diesel	789	860	822					
	Benzine	-	-	4					
	Elektrisch	2	5	7					
	Totaal GJ	8.747	9.544	9.173					≈
<b>Zakelijk km verreden km met privé auto (geel kenteken)</b>	km	25 372	31 470	30 461					
	<b>Vliegreizen</b>	km	19 110	35 207	1 2,75				
<b>Totaal vervoer</b>	<b>CO2</b>	2.166	2.117	1.722					▼
Tot en met 2025	<b>GJ</b>	23.470	21.623	20.110					

Tabel 9: Uitstoot en energieverbruik a.g.v. personenmobiliteit

#### 5.1.1 Elektrisch rijden

Bij de lease-auto’s is 85% elektrisch. Bij bedrijfswagens is elektrisch rijden nog ondergeschikt t.o.v. de benzine- en diesel-rijders (5%). Het aantal volledig elektrische auto’s neemt in de komende jaren echter snel toe a.g.v. de maatregelen gericht op elektrificatie. Voor LPG geldt dat er geen significant verbruik is.

## 5.2 Conclusie brandstofverbruik vervoer

Uit tabel 9 is te concluderen dan in 2025:

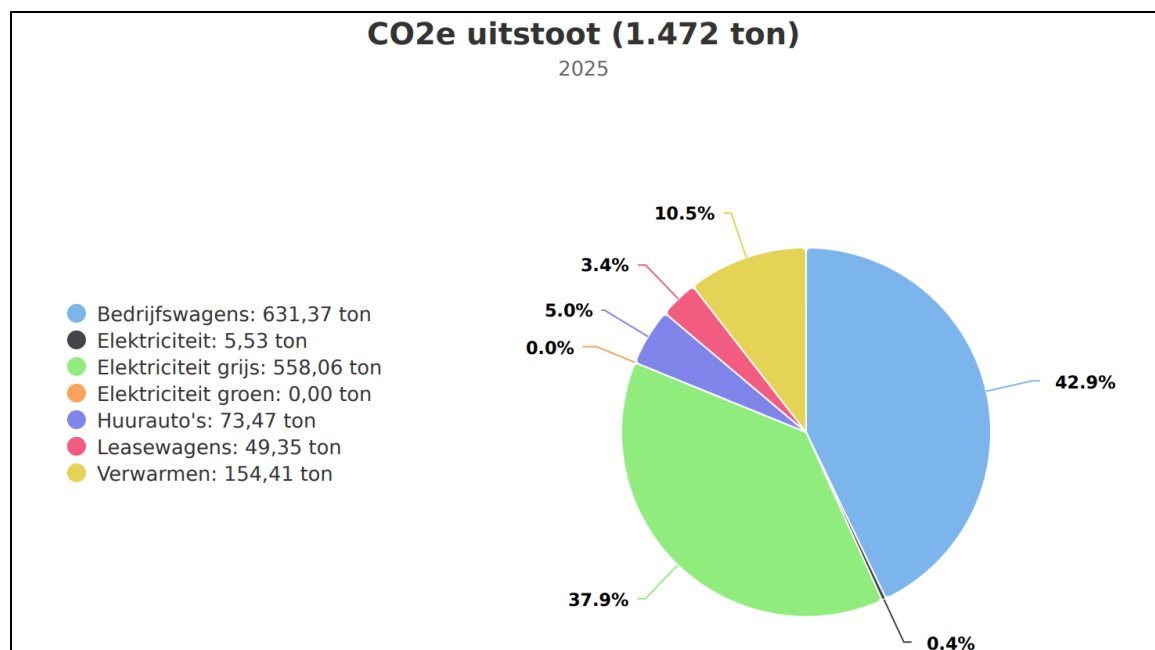
- met geel kenteken leaseauto's minder brandstof is verbruikt (-175 ton).
- met grijs kenteken bedrijfsauto's een kleine afname is in brandstofverbruik.
- Er een toename is in de uitstoot van huurauto's
- Er een afname is in het aantal km met privé auto's
- Er significant minder vliegreizen zijn geweest.

Als belangrijke oorzaken kunnen worden genoemd het thuiswerken, elektrificatie wagenpark en slimmer (op afstand) en beter (in 1x goed) werken.

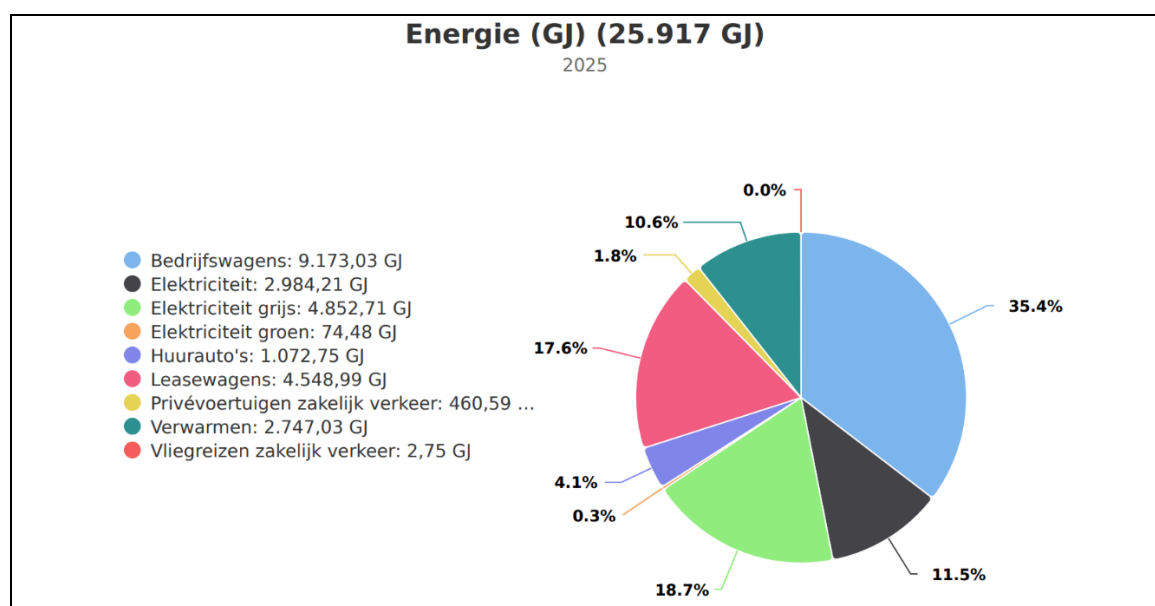
## 6 Gebieden met significant CO<sub>2</sub>-uitstoot, scope 1 en 2 en energieverbruik

Uit de vorige hoofdstukken en onderstaande figuren blijkt dat de volgende energiestromen het meest significant zijn wat betreft CO<sub>2</sub>-emissie voor Vialis bv.

- brandstofverbruik en laden geel kenteken lease-auto's;
- brandstofverbruik grijs kenteken bedrijfsauto's;
- gasverbruik voor verwarming.



Figuur 2 CO<sub>2</sub> uitstoot scope 1 en 2, basisjaar 2025



Figuur 3 Energieverbruik scope 1, 2 en 3, basisjaar 2025

## 7 Meest Materiële Emissies, scope 3

### 7.1 Vialis

De meest materiële emissies scope 3 zijn begin 2026 opnieuw beoordeeld en ingeschat op basis van de in het handboek beschreven methodiek. E.e.a. heeft tot onderstaande (Tabel 1010) ranking geleid. Voor verdere uitwerking zie de I&I analyse.

1. Organisatie activiteiten	PMC's	Koppeling oude MME	Omzet per oude MME 2025	Procentuele verdeling Vialis conform PMC indeling	Omzet per PMC conform Vialis PMC indeling	Omzet per PMC %	Scope 1				Scope 2		Scope 3 (cat. 6)	
BU Infra Techniek	Bruggen Sluizen Keringen	Projecten groot (Infra incl. Ontwerp en Engineering) Onderhoud (B&O)	11.779,89 42.714,16	24% 40%	54.494,05	28%	0% 28%	28%	10%	20%	28%	10%	20%	28%
	Tunnels	Projecten groot (Infra incl. Ontwerp en Engineering) Onderhoud (B&O)	9.325,75 30.135,76	19% 29%	39.461,50	21%	0% 21%	21%	10%	20%	21%	10%	20%	21%
	Dynamische Verkeers Management	Projecten groot (Infra incl. Ontwerp en Engineering) Onderhoud (B&O)	12.761,55 32.625,23	29% 31%	45.386,78	24%	0% 24%	24%	10%	20%	24%	10%	20%	24%
		Ontwikkeling WKS (en Verkeersregulaties > venalt)	0	0%			0%							
	Luchthavens	Projecten groot (Infra incl. Ontwerp en Engineering) Onderhoud (B&O)	15.215,69 -	31% 0%	15.215,69	8%	0% 8%	8%	10%	20%	8%	10%	20%	8%
				10.916	100%	10.916	6%	16%	6%	7%	19%	6%	5%	18%
	Asset Insight BV (nieuw)	Uitvoeren inspecties (Nieuw)												
VRS	Railinfra	Productie en kleine projecten	22.203,13	100%	22.203,13	12%	1%	2%	50%	1%	2%	50%	1%	12%
ViaMobility BV		Projecten klein VRI & OVL (alleen onderhoud blijft)	3.828	100%	3.828	2,0%	2%	12%	3%	0%	12%	5%	1%	2%
	VRI	Consulting	526	100%	526	0,3%	0%	0%	0%	0%	0%	0%	0%	0%
Totalen			192.031,63	-	192.031,63	100%	100%	100%	100%	100%	100%	100%	100%	100%

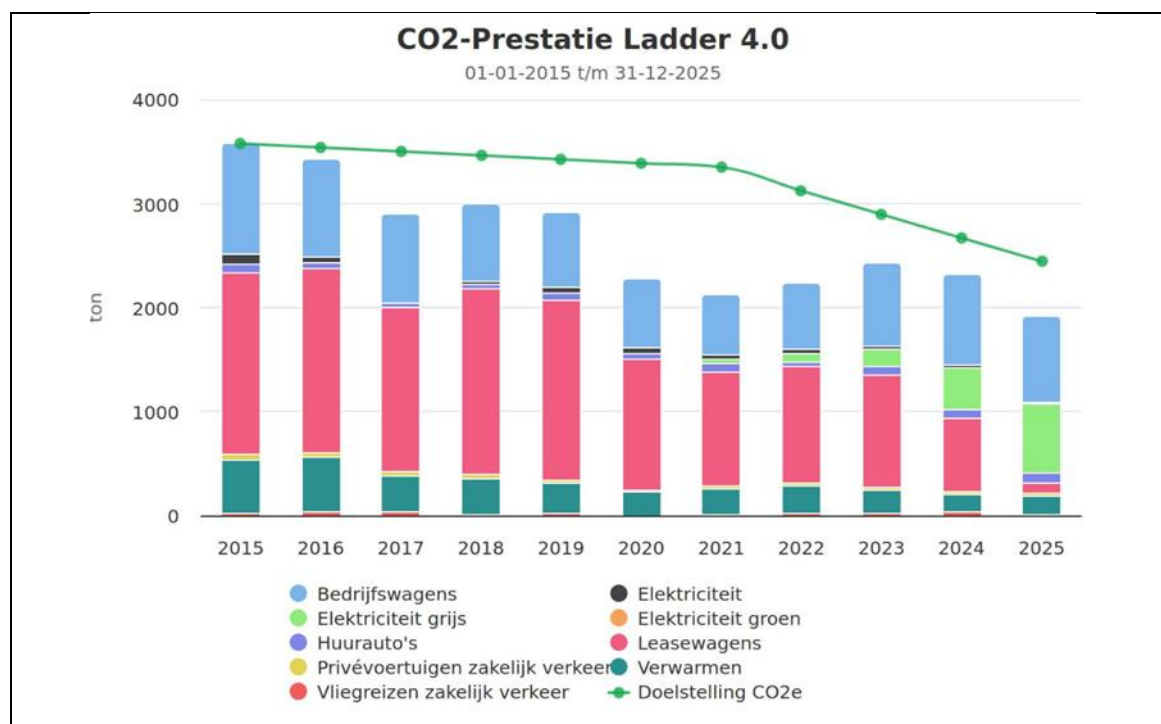
Tabel 10 Meest Materiële Emissies

De top 3 is niet gewijzigd t.o.v. de rangorde zoals deze in 2016 is bepaald door Aveco de Bondt en voor zowel rangorde 1 Gebruik van verkochte producten: doorstroming wegverkeer als rangorde 2 Aangekochte goederen en diensten is een ketenanalyse opgesteld.

## 8 Kansen voor behalen van CO<sub>2</sub>-reductie

Een daling van het energieverbruik leidt in bijna alle gevallen ook tot CO<sub>2</sub>-reductie. Het nemen van maatregelen die het energieverbruik verlagen dragen daardoor bij aan het behalen van de CO<sub>2</sub>-reductie en kostenbesparing.

Voor de detail uitwerking van reeds getroffen maatregelen zie de periodieke rapportages. Deze zijn gepubliceerd op de website van Vialis. Onderstaande grafiek geeft de overall uitwerking weer van die maatregelen.



Figuur 4 CO<sub>2</sub> uitstoot Vialis periode 2015 - 2025

Nieuwe mogelijke maatregelen richten zich op:

Scope 1:

Wagenpark grijskenteken: elektrificatie en toepassen van HVO100;

Verwarming kantoorlocaties: toepassen van groengas

Scope 2:

Toepassen van groene stroom voor gebouwen en laden EV's

Scope 3:

Inkoop goederen en diensten: samenwerking met leveranciers en onderaannemers m.b.t. inzet elektrisch materieel, logistieke hub's, HVO100 en hergebruik door reparatie of revisie van producten.

Zie voor de verdere uitwerking hiervan het Klimaattransitieplan 2026-2030.

## 9 Bijlagen

Niet bijgevoegd, maar op te vragen bij de afdeling VGMK:

- Bijlage 1 Energiebesparingsonderzoeken Adromi locatie Houten en Elst.
- Bijlage 2 Overzicht initiatieven CO2-PL.
- Bijlage 3 Overzicht rangorde MME scope 3