

praktische kennis **direct toepasbaar**

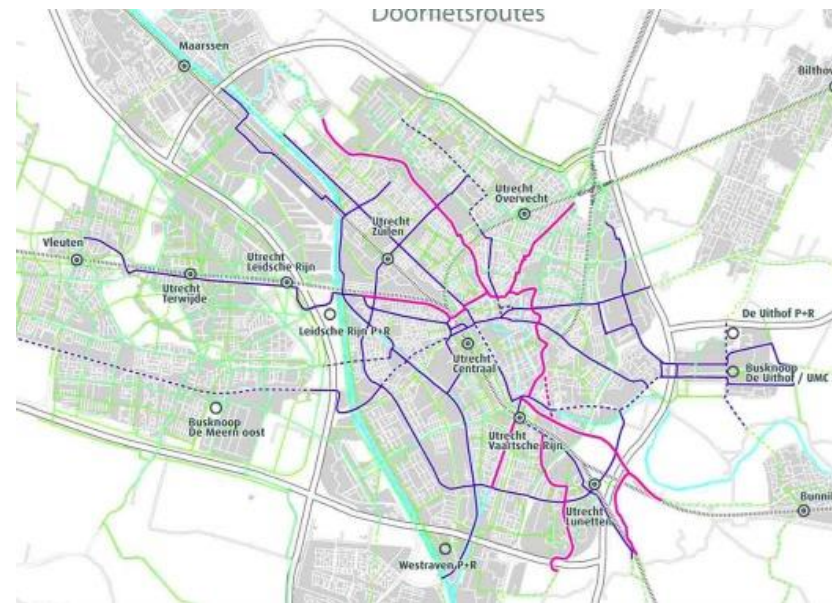


CROW- FIETSBERAAD

Tymon de Weger
voorzitter

TYMON DE WEGER

- Van huis uit Vervoereconoom
- 2006-2009 Wethouder Verkeer en Milieu in Utrecht



- 2017 Wethouder Stichtse Vecht

INHOUD

- Wat is het Fietsberaad?
- De Tour de Force
- Actuele thema's:
 - Fietsparkeren
 - Fietsveiligheid



praktische kennis [direct toepasbaar](#)



WAT IS HET FIETSBERAAD?

KENNISCENTRUM VOOR FIETSBELEID

- Doel: competentere overheid, effectiever beleid
- Kennis uitwisselen, verspreiden en borgen
 - Website met kennisbank
 - Nieuwsbrief en magazine Fietsverkeer
 - Bijeenkomsten
 - Standaardwerken
- Ontwikkeling nieuwe kennis en tools -> innovatie
 - Onderzoeken, agenderen, inspireren
 - Pilots
 - Het liefst samen met overheden





Tymon de Weger, voorzitter

DE PROGRAMMARAAD

GEVOED DOOR DE PRAKTIJK



Medewerkers van gemeenten



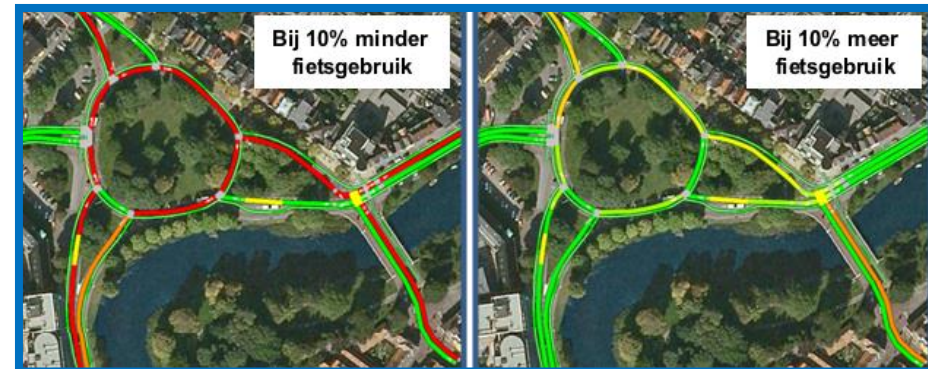
Regionale
overheden

NS, IenM, Fietzersbond, Adviesbureaus,
ProRail, VVN, ANWB



INGREDIËNTEN FIETSBELEID

- Rijdende fietser: veilige infrastructuur
 - Fietsnetwerk met kwaliteitseisen vs autonetwerk
 - Samenhangend, direct, veilig, aantrekkelijk en comfortabel
 - Knelpunten en budgetten
- Stilstaande fiets: veilig stallen
 - Vraag en aanbod
 - Onderscheid naar doelgroep
 - Kencijfers fietsparkeren
- Promotie + gedrag beïnvloeden
 - Laat zien wat je doet
 - Campagnes
 - verkeersveiligheid, fietsgebruik, parkeren, anti-diefstal



praktische kennis **direct toepasbaar**

TOUR DE FORCE



TOUR DE FORCE

- Ambitieuus hoofddoel:
 - komende 10 jaar groeit het fietsverkeer met 20%...
 - ...door de maatschappelijke voordelen van de fiets verder uit te buiten.
 - ...door complexe dossiers steviger aan te pakken.
 - ...door stevig samen te werken tussen rijk, provincies, gemeentes
 - ...door industrie, kennisinstellingen en innovators te betrekken
- Strakke, maar dynamische organisatie
 - Tourleiding, Tourbureau en Fietstafel.
 - Agenda Fiets 2015-2020
 - Gestart met 6 ploegen, met 6 ploegleiders
 - Nu 8 doelen, met 8 wegkapiteins



6 PLOEGEN EN 8 DOELEN

- 6 ploegen:
 - Financierings ploeg
 - Keten ploeg
 - Ruimtelijke ploeg
 - Technologie ploeg
 - Regionale routes ploeg
 - Gezondheid/participatie ploeg
- 8 doelen:
 - Nederland Fietsland
 - Meer ruimte voor de fiets
 - Kwaliteitsimpuls regionale routes
 - Versterken kennisinfrastructuur
 - Stimulering van fietsen
 - Minder fietsslachtoffers
 - Minder gestolen fietsen
 - Optimaliseren keten

praktische kennis **direct toepasbaar**



ACTUELE THEMA'S

ACTUELE THEMA'S

- Fietsparkeren
 - Problemen in centra en bij stations
 - Stations: wie heeft de regie? Wie betaalt?
 - Informatie-technologie -> gemak en sturing
- Verkeersveiligheid & infrastructuur
 - Toename fietsslachtoffers m.n. enkelvoudig
 - Paaltjes, fietsstroken, fietsstraten
 - Drukke op fietspaden





**FIETS-
PARKEREN**

REGISTRATIE & DATA

*Kansen benutten & recht doen
aan het karakter van de fiets*



- Kracht van de eenvoud
- Gevoel van vrijheid
- Belang van privacy
- Grote diversiteit aan fietsen
- Grote diversiteit aan fietsers
- Frame van metaal
- Betrouwbaar in weer en wind
- Kansen voor de markt



DE KANSEN



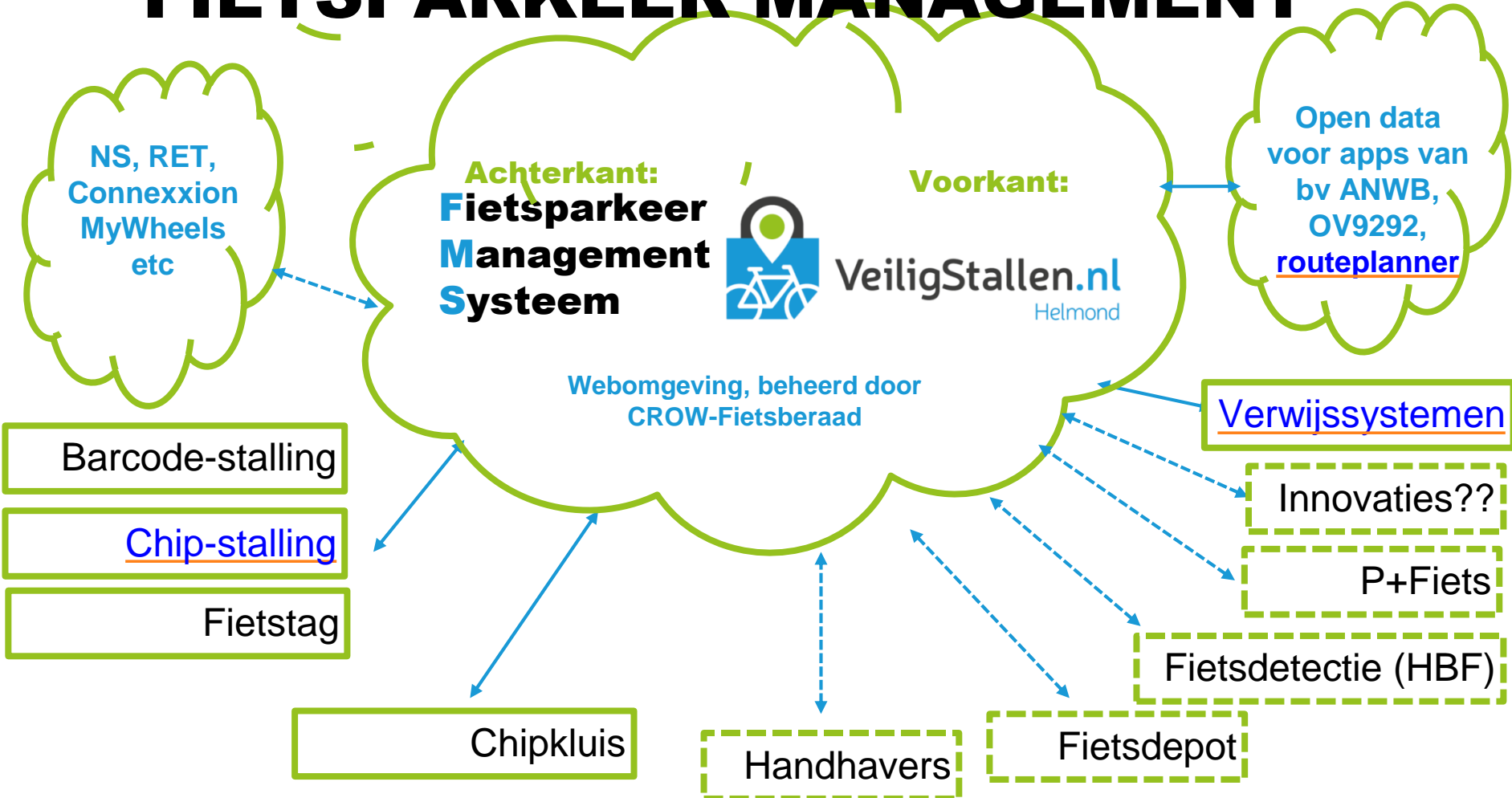
Sector 2 Oranje
brommers, bijzondere fietsen
en e-fietsen

VOL



praktische kennis direct toepasbaar

FIETSPARKEER MANAGEMENT

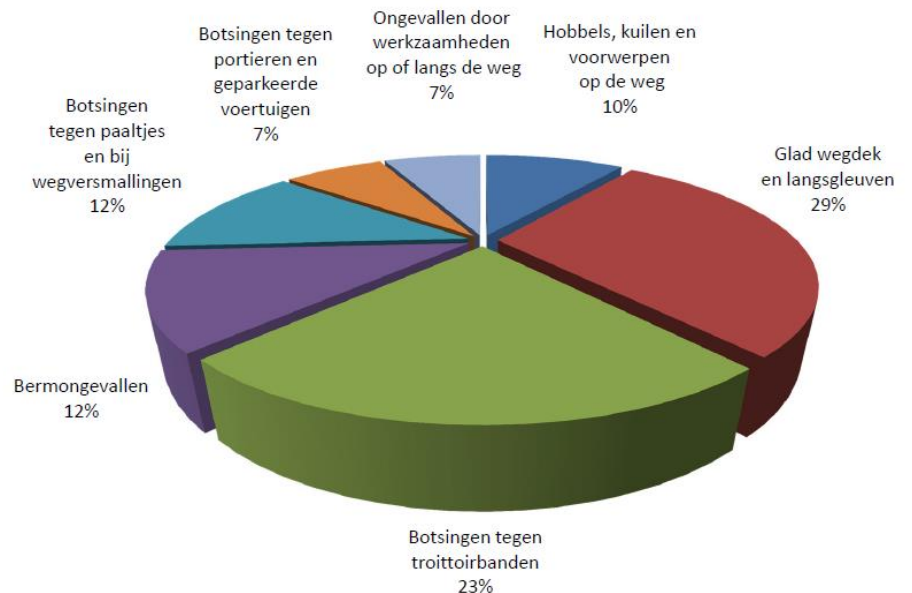


praktische kennis **direct toepasbaar**

A photograph of a woman in a dark dress holding a young child on a tram platform. A green and blue tram is stopped at the platform. In the background, there are trees, a traffic light, and a blurred blue bus. The scene is set on a paved sidewalk with red bricks.

FIETS- VEILIGHEID

AANTAL FIETSSLACHTOFFERS STIJGT



INFRASTRUCTUUR

- Fietsstraten
- Drukke op fietspaden
- Kruispunten hoofdfietsroutes/GOW's
- Capaciteitsbepaling vrijliggende fietspaden
- Capaciteit fietspaden bij geregelde kruispunten



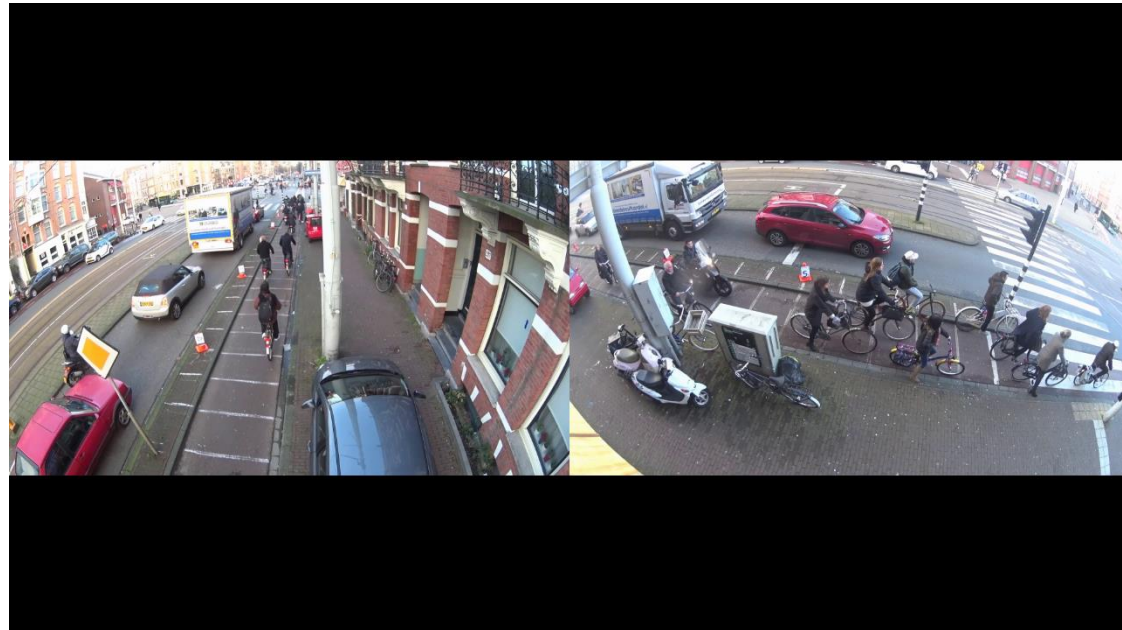
DRUKTE OP FIETSPADEN

- Uitgebreide verkenning (wat is nu het probleem?)
 - Literatuuronderzoek
 - Inventarisatie maatregelen/ ideeën (ook bij VRI's)
 - Belevingsonderzoek
- 2^{de} helft van 2017 aan de slag met pilots



CAPACITEIT FIETSPADEN BIJ GEREDELDE KRUISEPUNTEN

- Cameraonderzoek
 - op 4 locaties in ochtend- en avondspits
 - Afrijdende fietsers
 - Wachtrijlengte



CAPACITEIT FIETSPADEN BIJ VRI'S

- Opstelcapaciteit
 - Voor alle onderzochte kruispunten zelfde:
 - Gemiddeld 0,44 voertuigen per m²
 - Brom-/snorfietsen en 'bijzonder fietsen' hebben geen significante invloed
- Afrijcapaciteit:
 - Eerste 8 voertuigen ondervinden optrekverlies (3,0 sec.)
 - Breder fietspad = hogere afrijcapaciteit.
 - Gemiddeld: 0,9 voertuig per meter fietspadbreedte
- Rekentool: te vinden op fietsberaad.nl

DTV Consultants *driven by mobility* fietsberaad **CROW**

Intensiteit en roodtijd bekend, benodigde opstelruimte gevraagd:

intensiteit: fietsers per uur
 roodtijd: seconden
 service level: in 95,00% van de gevallen moet opstelruimte groot genoeg zijn

De opstelruimte moet groot genoeg zijn voor 0 fietsers
 Dit betekent een gewenste opstelruimte van 0,00 m²
 Bij een fietspadbreedte van 2 meter is dit een minimale opstellengte van 0,00 meter

Intensiteit en opstelruimte bekend, maximale roodtijd gevraagd:

intensiteit: fietsers per uur
 opstelruimte: m²
 service level: in 95,00% van de gevallen moet opstelruimte groot genoeg zijn

De maximale roodtijd bedraagt 500 seconden

Opstelruimte en roodtijd bekend, maximale intensiteit gevraagd:

opstelruimte: m²
 roodtijd: seconden
 service level: in 95,00% van de gevallen moet opstelruimte groot genoeg zijn

De opstelruimte geeft ruimte aan maximaal 3600 fietsers per uur

praktische kennis **direct toepasbaar**

**VOLG ONS OP:
FIETSBERAAD.NL**